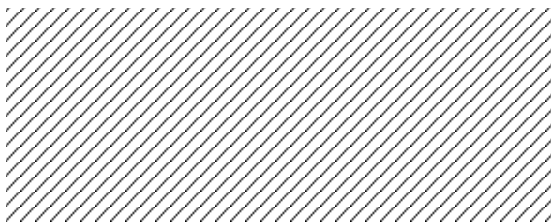


**Antsla ülekäigurajad**

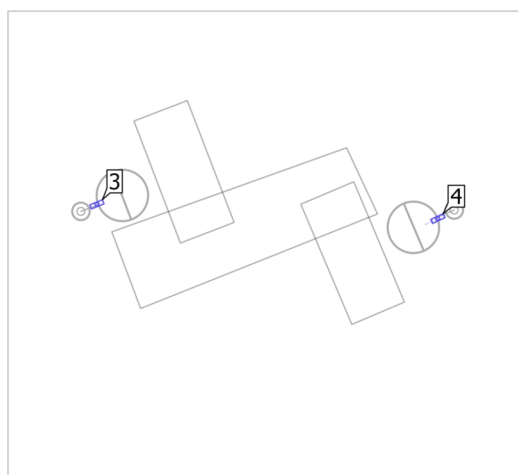
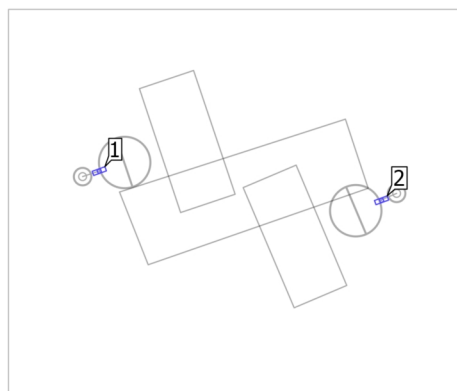
## Kontaktid



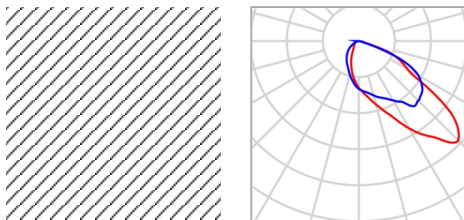
Keskkonnaprojekt

Territoorium 1

## Valgustite asendiskeem



Territoorium 1

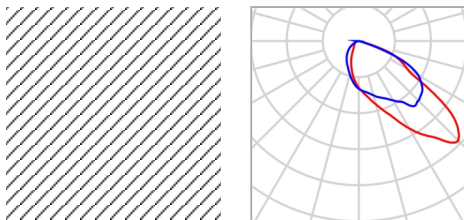
**Valgustite asendiskeem**

Artikli nr.	Micro Martin 55 W 16 LEDs	P	55.0 W
Artikli nimi	MRUE 055 757 L36 AA016_Bin-M_TH	$\Phi_{\text{Valgusti}}$	7513 lm
Varustatus	1x 16 LEDs bin M		

## Üksikud valgustid

X	Y	Paigalduskõrgus	Valgusti
12.528 m	11.598 m	6.000 m	3

Territoorium 1

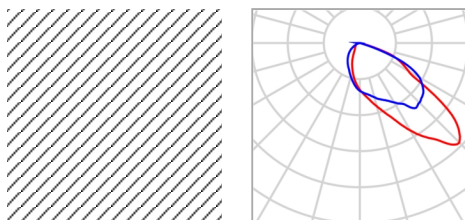
**Valgustite asendiskeem**

Artikli nr.	Micro Martin 65 W 16 LEDs	P	65.0 W
Artikli nimi	MRUE 065 757 L36 AA016_Bin-M_TH	$\Phi$ Valgusti	8563 lm
Varustatus	1x 16 LEDs bin M		

## Üksikud valgustid

X	Y	Paigalduskõrgus	Valgusti
2.658 m	37.806 m	6.000 m	1
13.471 m	36.688 m	6.000 m	2

Territoorium 1

**Valgustite asendiskeem**

Artikli nr.	Micro Martin 75 W 16 LEDs	P	75.0 W
Artikli nimi	MRUE 075 757 L36 AA016_Bin-M_TH	$\Phi_{\text{Valgusti}}$	9518 lm
Varustatus	1x 16 LEDs bin M		

## Üksikud valgustid

X	Y	Paigalduskõrgus	Valgusti
25.592 m	11.055 m	6.000 m	4

Territoorium 1

**Valgustite loend** $\Phi_{\text{kokku}}$ 

34157 lm

 $P_{\text{kokku}}$ 

260.0 W

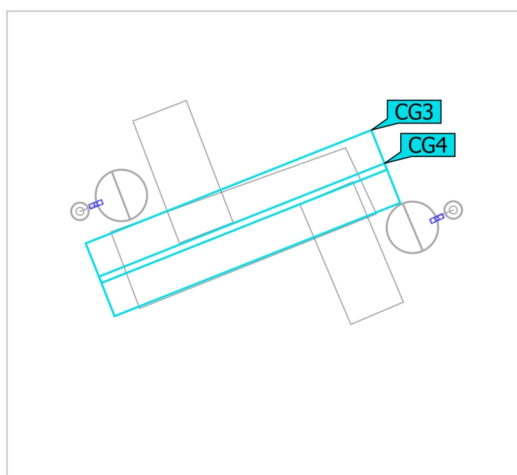
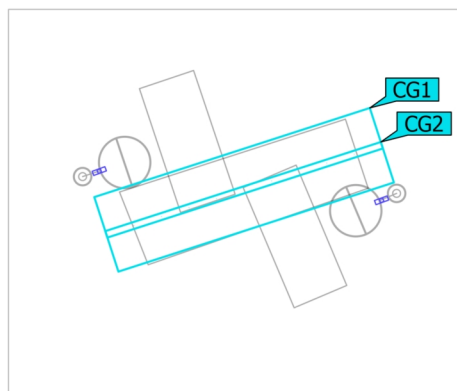
Valgusviljakus

131.4 lm/W

tk	Tootja	Artikli nr.	Artikli nimi	P	$\Phi$	Valgusviljakus
1		Micro Martin 55 W 16 LEDs	MRUE 055 757 L36 AA016_Bin-M_TH	55.0 W	7513 lm	136.6 lm/W
2		Micro Martin 65 W 16 LEDs	MRUE 065 757 L36 AA016_Bin-M_TH	65.0 W	8563 lm	131.7 lm/W
1		Micro Martin 75 W 16 LEDs	MRUE 075 757 L36 AA016_Bin-M_TH	75.0 W	9518 lm	126.9 lm/W

Territoorium 1

## Arvutuse objektid





## Territoorium 1

## Arvutuse objektid

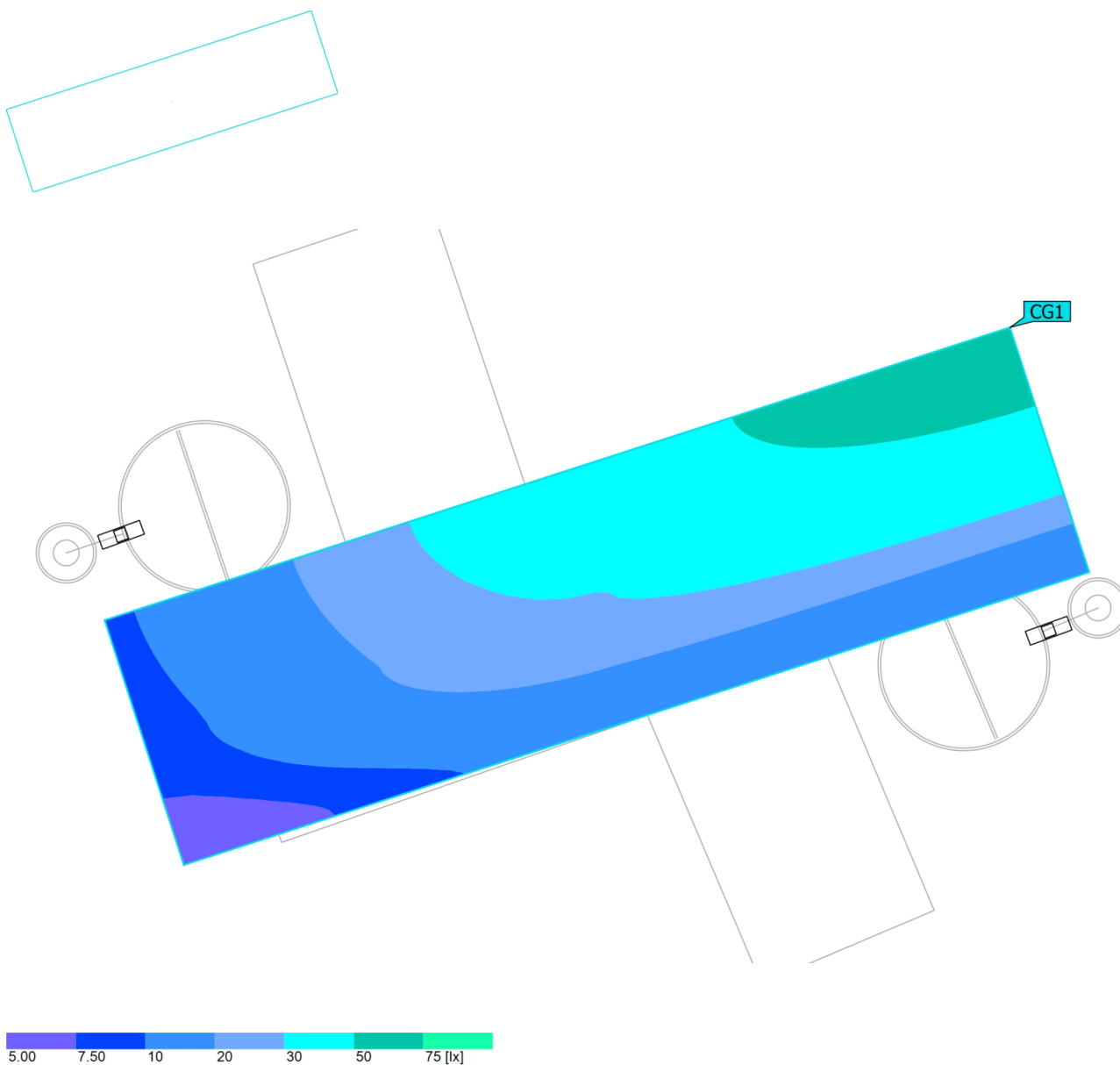
## Arvutuspinnad

Atribuudid	Ē	E <sub>min</sub>	E <sub>max</sub>	g <sub>1</sub>	g <sub>2</sub>	Indeks
ÜK1 nurgapunktid Vertikaalne valgustustihedus Pöörlemine: -70.0°, Kõrgus: 1.000 m	24.0 lx	5.94 lx	65.5 lx	0.25	0.091	CG1
ÜK1 nurgapunktid Vertikaalne valgustustihedus Pöörlemine: 110.0°, Kõrgus: 1.000 m	27.2 lx	6.15 lx	74.6 lx	0.23	0.082	CG1
ÜK1 kesktelg Vertikaalne valgustustihedus Pöörlemine: -70.0°, Kõrgus: 1.000 m	30.5 lx	8.76 lx	56.1 lx	0.29	0.16	CG2
ÜK1 kesktelg Vertikaalne valgustustihedus Pöörlemine: 110.0°, Kõrgus: 1.000 m	34.2 lx	8.65 lx	64.5 lx	0.25	0.13	CG2
ÜK2 nurgapunktid Vertikaalne valgustustihedus Pöörlemine: -66.0°, Kõrgus: 1.000 m	29.1 lx	5.15 lx	91.9 lx	0.18	0.056	CG3
ÜK2 nurgapunktid Vertikaalne valgustustihedus Pöörlemine: 114.0°, Kõrgus: 1.000 m	25.0 lx	6.85 lx	62.4 lx	0.27	0.11	CG3
ÜK2 kesktelg Vertikaalne valgustustihedus Pöörlemine: -66.0°, Kõrgus: 1.000 m	31.1 lx	7.15 lx	70.0 lx	0.23	0.10	CG4
ÜK2 kesktelg Vertikaalne valgustustihedus Pöörlemine: 114.0°, Kõrgus: 1.000 m	32.6 lx	9.33 lx	63.5 lx	0.29	0.15	CG4

Kasutamisprofiil: DIALuxi eelsäte, Standard (liikluspind väljas)

Territoorium 1

## ÜK1 nurgapunktid

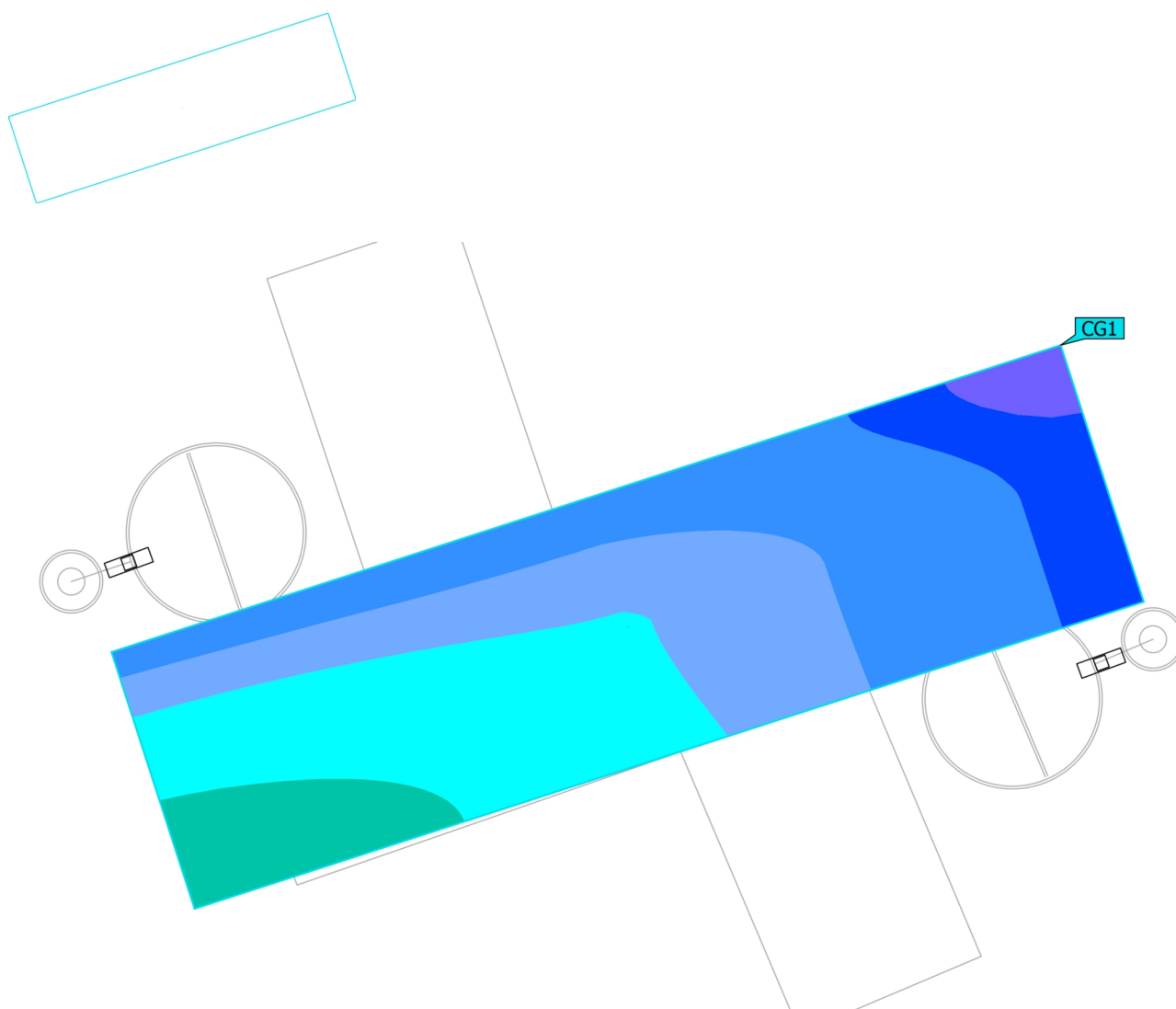


Atribuudid	Ē	E <sub>min</sub>	E <sub>max</sub>	g <sub>1</sub>	g <sub>2</sub>	Indeks
ÜK1 nurgapunktid	24.0 lx	5.94 lx	65.5 lx	0.25	0.091	CG1
Vertikaalne valgustustihedus						
Pöörlemine: -70.0°, Kõrgus: 1.000 m						

Kasutamisprofiil: DIALuxi eelsäte, Standard (liikluspind väljas)

Territoorium 1

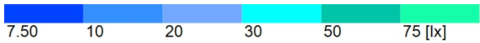
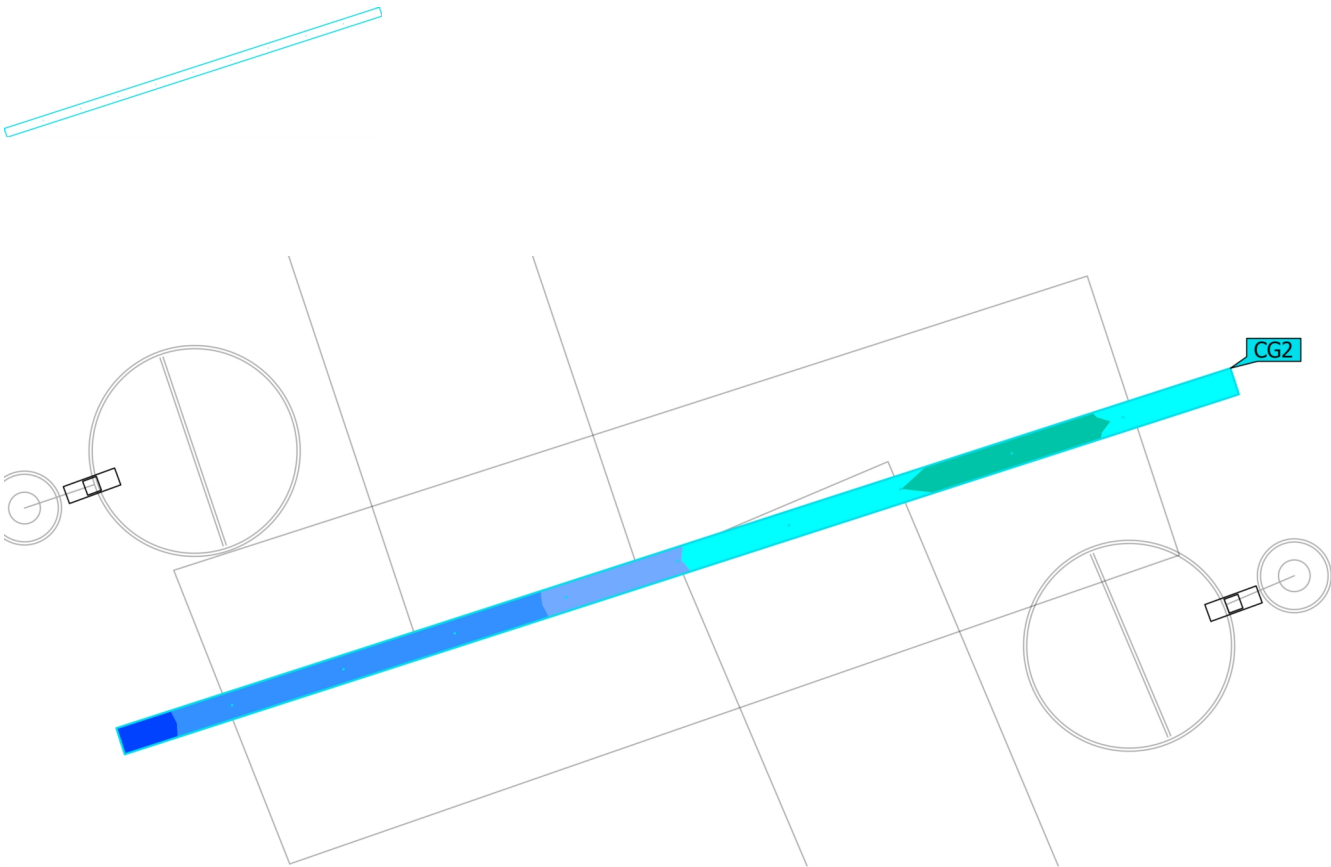
## ÜK1 nurgapunktid



Atribuudid	Ē	E <sub>min</sub>	E <sub>max</sub>	g <sub>1</sub>	g <sub>2</sub>	Indeks
ÜK1 nurgapunktid	27.2 lx	6.15 lx	74.6 lx	0.23	0.082	CG1
Vertikaalne valgustustihedus						
Pöörlemine: 110.0°, Kõrgus: 1.000 m						

Kasutamisprofiil: DIALuxi eelsäte, Standard (liikluspind väljas)

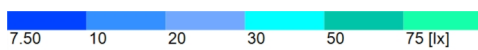
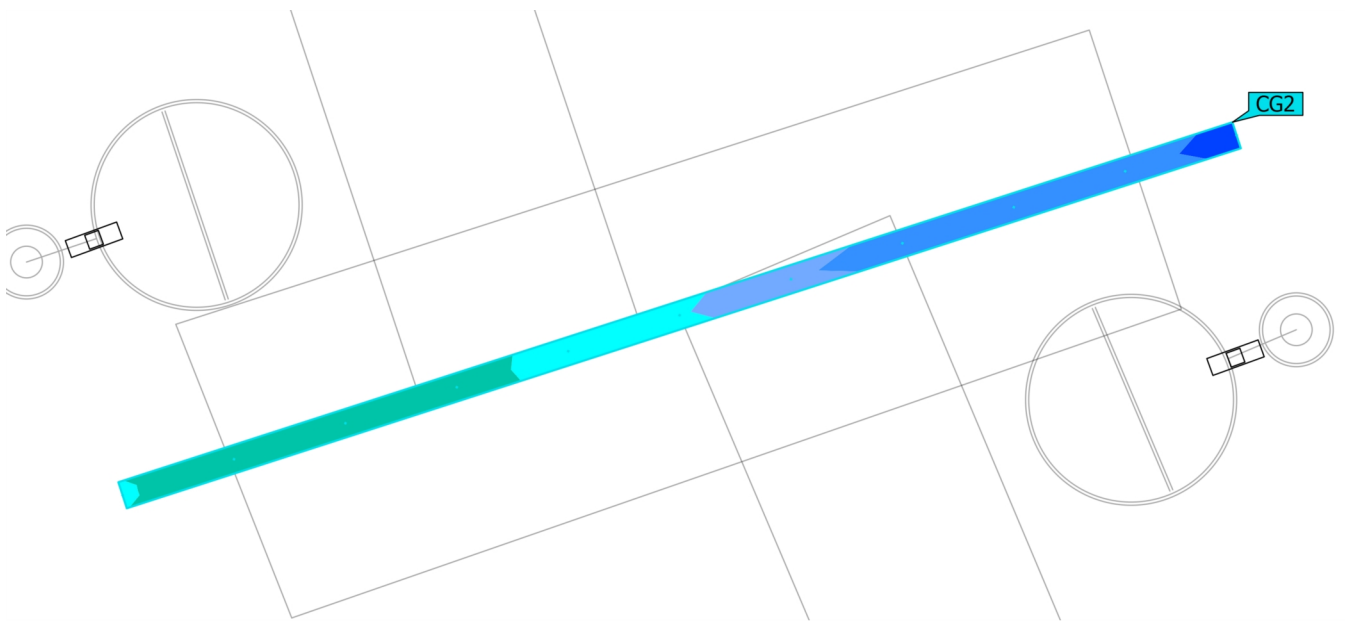
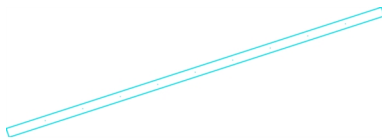
Territoorium 1  
ÜK1 kesktelg



Atribuudid	Ē	E <sub>min</sub>	E <sub>max</sub>	g <sub>1</sub>	g <sub>2</sub>	Indeks
ÜK1 kesktelg Vertikaalne valgustustihedus Pöörlemine: -70.0°, Kõrgus: 1.000 m	30.5 lx	8.76 lx	56.1 lx	0.29	0.16	CG2

Kasutamisprofiil: DIALuxi eelsäte, Standard (liikluspind väljas)

Territoorium 1  
**ÜK1 kesktelg**

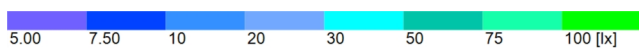
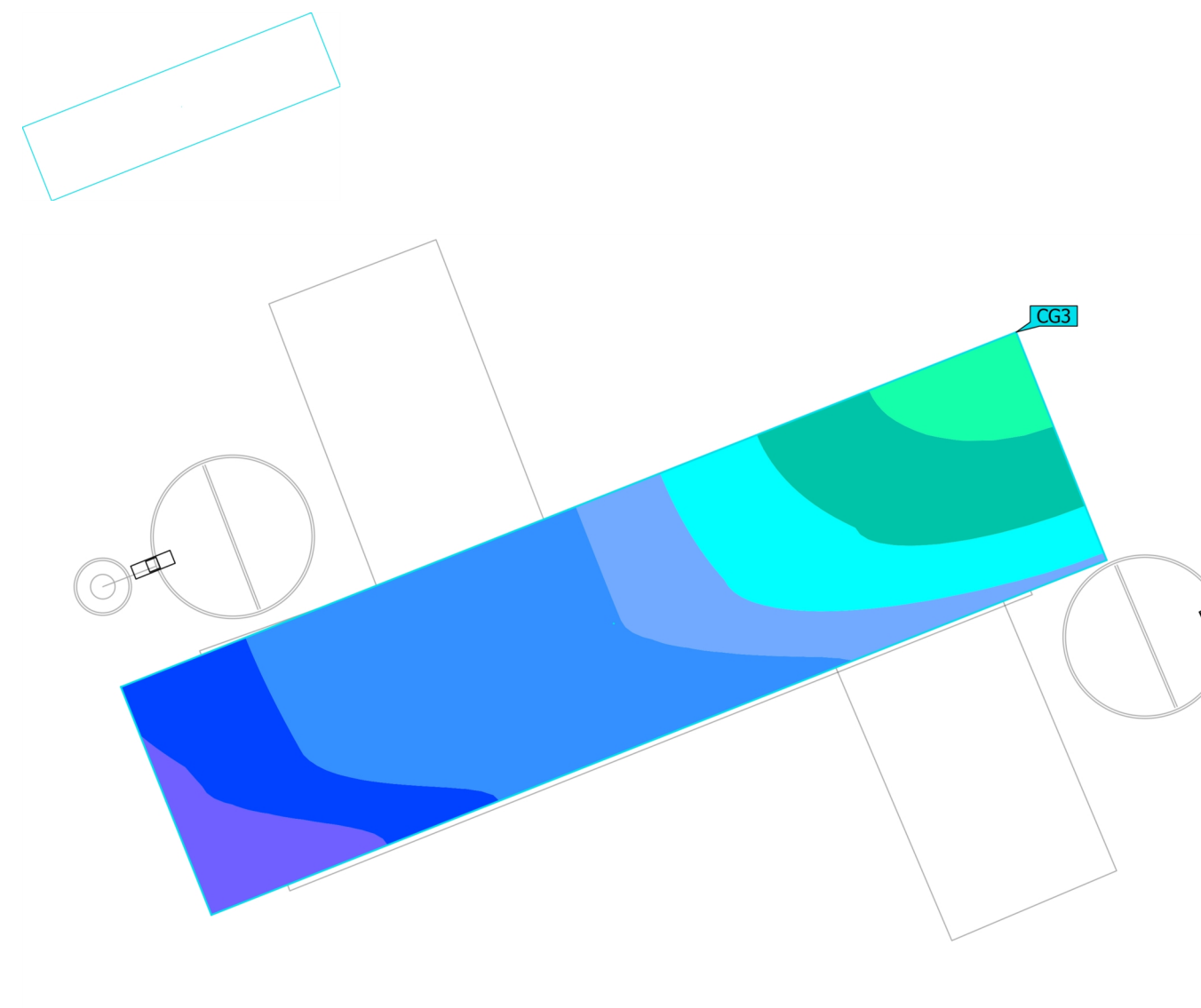


Atribuudid	$\bar{E}$	$E_{\min}$	$E_{\max}$	$g_1$	$g_2$	Indeks
ÜK1 kesktelg Vertikaalne valgustustihedus Pöörlemine: 110.0°, Kõrgus: 1.000 m	34.2 lx	8.65 lx	64.5 lx	0.25	0.13	CG2

Kasutamisprofiil: DIALuxi eelsäte, Standard (liikluspind väljas)

Territoorium 1

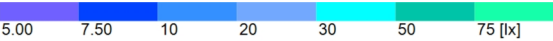
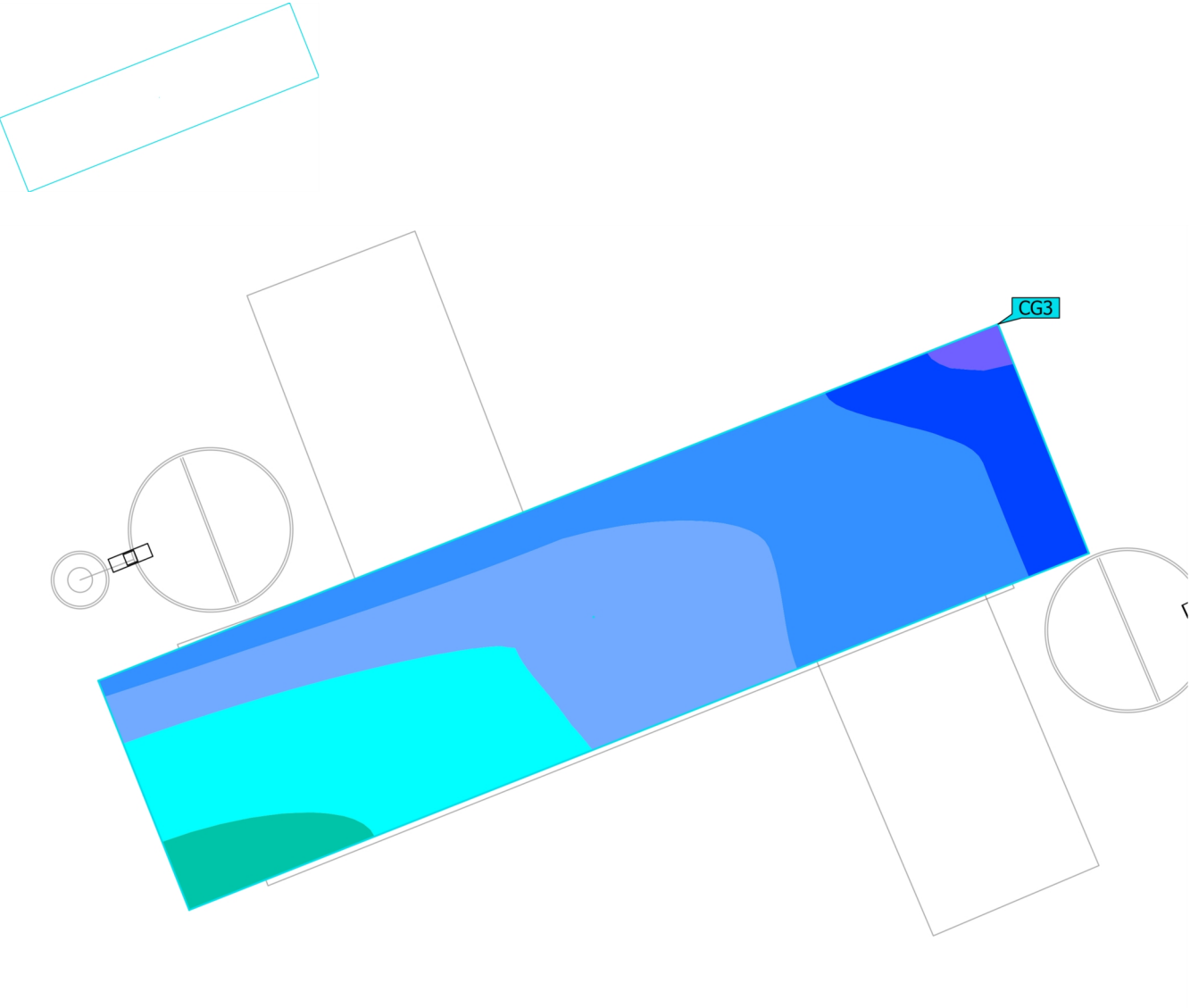
## ÜK2 nurgapunktid



Atribuudid	Ē	E <sub>min</sub>	E <sub>max</sub>	g <sub>1</sub>	g <sub>2</sub>	Indeks
ÜK2 nurgapunktid	29.1 lx	5.15 lx	91.9 lx	0.18	0.056	CG3
Vertikaalne valgustustihedus						
Pöörlemine: -66.0°, Kõrgus: 1.000 m						

Kasutamisprofiil: DIALuxi eelsäte, Standard (liikluspind väljas)

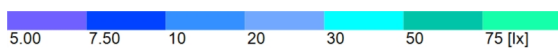
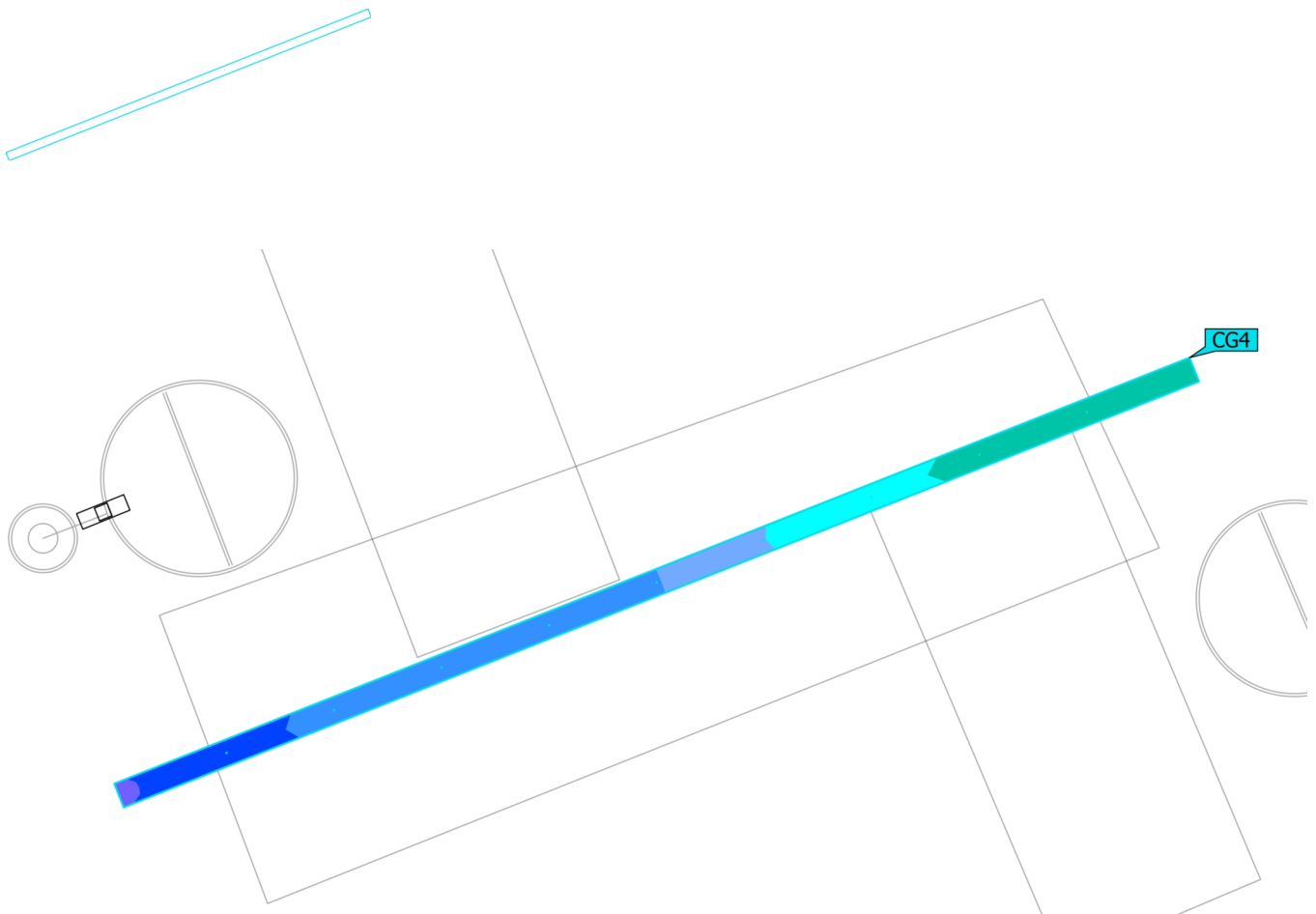
Territoorium 1  
ÜK2 nurgapunktid



Atribuudid	Ē	E <sub>min</sub>	E <sub>max</sub>	g <sub>1</sub>	g <sub>2</sub>	Indeks
ÜK2 nurgapunktid Vertikaalne valgustustihedus Pöörlemine: 114.0°, Kõrgus: 1.000 m	25.0 lx	6.85 lx	62.4 lx	0.27	0.11	CG3

Kasutamisprofiil: DIALuxi eelsäte, Standard (liikluspind väljas)

Territoorium 1  
**ÜK2 kesktelg**

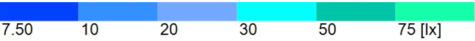
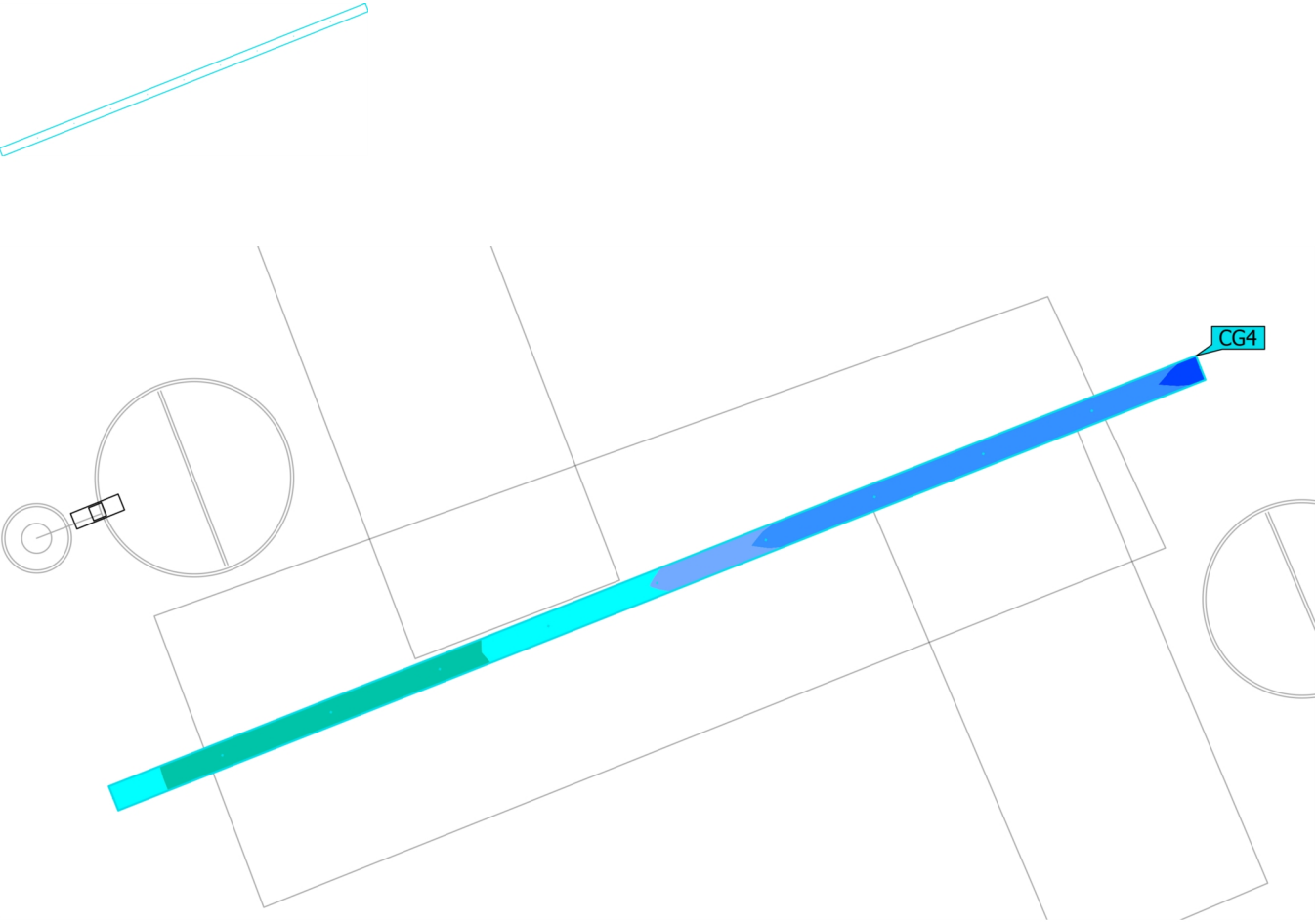


Atribuudid	$\bar{E}$	$E_{\min}$	$E_{\max}$	$g_1$	$g_2$	Indeks
ÜK2 kesktelg Vertikaalne valgustustihedus Pöörlemine: -66.0°, Kõrgus: 1.000 m	31.1 lx	7.15 lx	70.0 lx	0.23	0.10	CG4

Kasutamisprofiil: DIALuxi eelsäte, Standard (liikluspind väljas)



Territoorium 1  
ÜK2 kesktelg



Atribuudid	Ē	E <sub>min</sub>	E <sub>max</sub>	g <sub>1</sub>	g <sub>2</sub>	Indeks
ÜK2 kesktelg Vertikaalne valgustustihedus Pöörlemine: 114.0°, Kõrgus: 1.000 m	32.6 lx	9.33 lx	63.5 lx	0.29	0.15	CG4

Kasutamisprofiil: DIALuxi eelsäte, Standard (liikluspind väljas)